

- > Cadena plana avícola.
- > Ideal para distribuir la alimentación de forma uniforme, rápida y fiable a lo largo de su configuración de alimentadores.
- > Tratamiento térmico antidesgaste.
- > Garantiza una distribución uniforme, rápida y fiable a lo largo de toda la canal.
- > Disponemos de tres modelos diferentes: el tipo MS, tipo MC* y el tipo MP*.

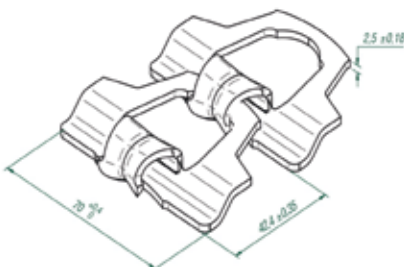
Tipo MS (modelo principal que suministramos).

*se suministran bajo petición.

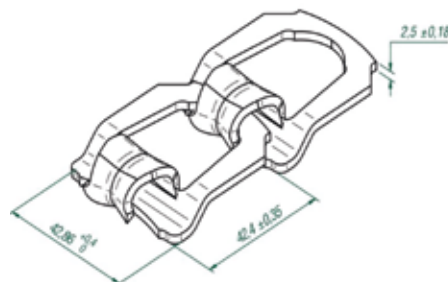
CARACTERÍSTICAS

Material	Acero C-45
Modelos	Tipo MS / Tipo MC / Tipo MP
Carga mínima de rotura	13,5 kN
Dureza	48 - 50 HRc
Links por 10 m	236 links (+/- 2 links)
Paso	42,4 mm (+/- 0.35 mm)
Espesor del material	2,5 mm
Ancho del material	Modelo tipo MS 70 mm Modelo tipo MC 70 mm Modelo tipo MP 42,86 mm
Estiramiento del material	Sin estiramientos del material después de su instalación

OTROS MODELOS



Tipo MC, modelo a suministrar bajo petición.



Tipo MP, modelo a suministrar bajo petición.