



BANDAS SINTÉTICAS

SERVICIO 24H Y EMERGENCIAS



Servicio 24 HORAS

Más Eficiencia

En una sola llamada, nuestros equipos estarán a su entera disposición y darán respuesta a sus necesidades en un máximo de 24 horas.



Servicio EMERGENCIAS

Soluciones a Emergencias

Soluciones inmediatas y sin esperas a las contingencias imprevistas que paralizan su instalación. El equipo Masanés da respuesta a los imprevistos que se pueden producir de forma inesperada en sus instalaciones. Ofrecemos soluciones a cualquier hora del día.

BANDAS SINTÉTICAS Y DE PROCESO

Sectores / Aplicaciones

- ALIMENTACIÓN
- AGROINDUSTRIA
- LOGÍSTICA
- PAPEL E IMPRESIÓN
- MADERA
- MATERIALES DE CONSTRUCCIÓN
- METAL
- AUTOMOCIÓN
- TÉXTIL
- TABACO

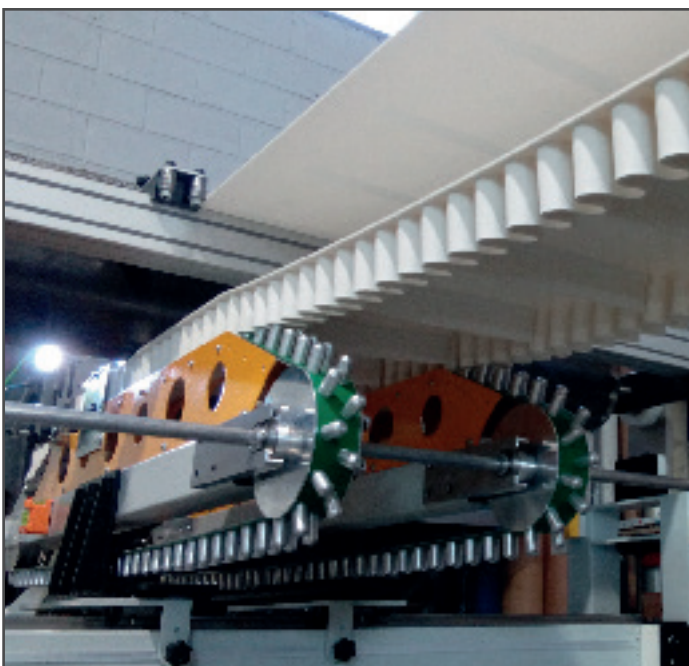
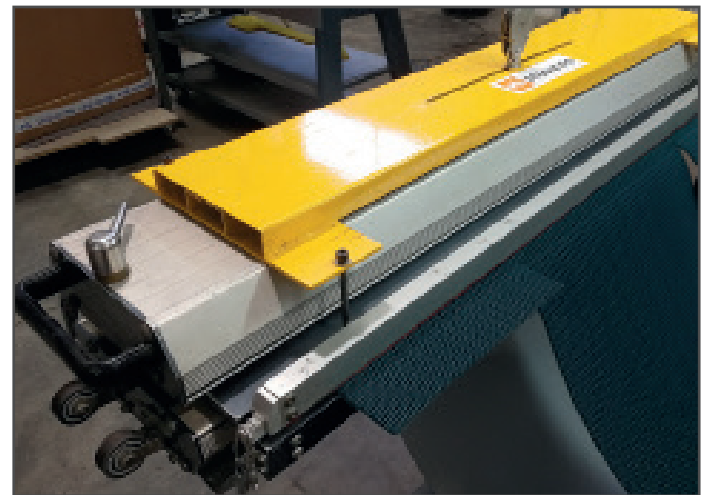
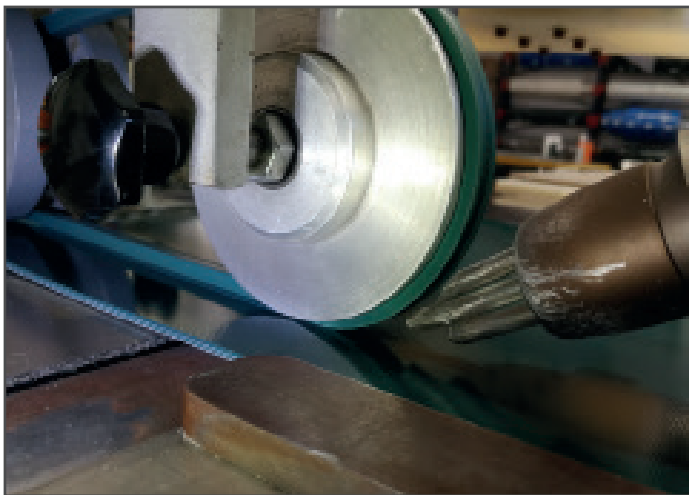
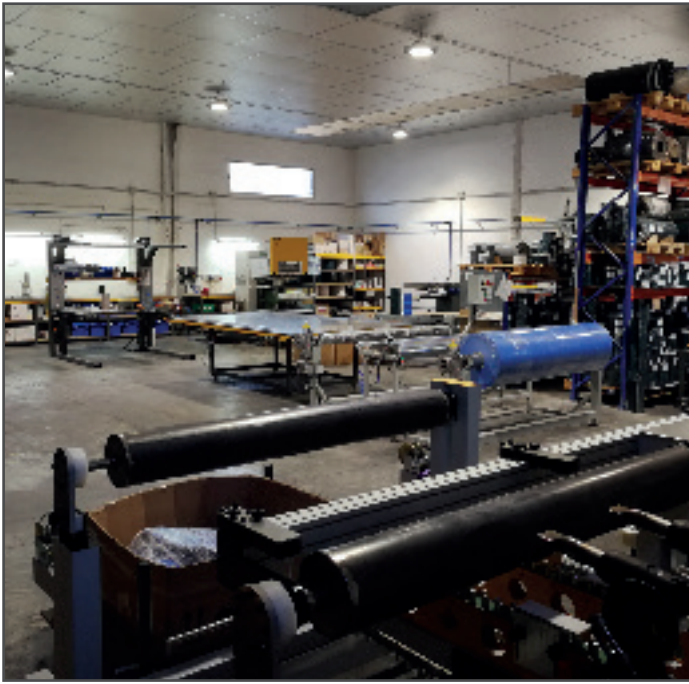


Bandas transportadoras para el sector de la **panadería** y la industria galletera.



Bandas **nervadas** de PVC, para transporte de material a granel en artesa y/o inclinación.

TALLERES



REFORT PLAST. Bandas Transportadoras

Referencia	Mat.	Color	Telas	N/mm	Trama	Espesor mm	Ø mín.	°C	Propiedades
VERMU 07	PVC	VERDE	1	90	Rígida	1	10	-15+80	Antiestática Resistente a la abrasión
VERMU 08	PVC	VERDE	2	160	Rígida	2	25	-15+80	Antiestática Resistente a la abrasión
VERMU 20	PVC	VERDE	2	160	Rígida	2,8	50	-15+80	Antiestática Resistente a la abrasión
VERMU 22	PVC	VERDE	2	200	Rígida	4	80	-5+80	Antiestática Resistente a la abrasión Resistente a aceites y grasas minerales
VERMU 30	PVC	VERDE	3	300	Rígida	4	100	-15+80	Antiestática Resistente a la abrasión
VERMU 20K	PVC	VERDE	2	200	Rígida	2,9	50	-15+80	Antiestática Resistente a la abrasión
VERGRIP	PVC	VERDE	2	120	Rígida	5,5	50	-5+80	Antiestática Resistente a la abrasión Grabado superior rugoso
BLAMA 08	PVC	BLANCO	2	160	Rígida	2	25	-15+80	Antiestática - Alimentaria Resistencia limitada a aceites y grasas
BLAMA 20	PVC	BLANCO	2	200	Rígida	2,5	40	-15+80	Antiestática - Alimentaria Resistencia limitada a aceites y grasas
BLAMA 20K	PVC	BLANCO	2	140	Rígida	4,1	80	-15+80	Antiestática - Alimentaria Resistencia limitada a aceites y grasas
BLAMA 30	PVC	BLANCO	3	300	Rígida	3,7	110	-15+80	Antiestática - Alimentaria Resistencia limitada a aceites y grasas
MAPU 07	PU	BLANCO	1	60	Rígida	0,8	5	-10+90	Antiestática - Alimentaria Resistencia a aceites y grasas
MAPU 09	PU	BLANCO	2	100	Rígida	1,2	15	-20+90	Antiestática - Alimentaria Resistencia a aceites y grasas
MAPU 09 AZU	PU	AZUL	2	100	Rígida	1,2	15	-20+90	Antiestática - Alimentaria Resistente a aceites y grasas
TEMA 20	PVC	NEGRO	2	190	Rígida	2,4	60	-15+80	Antiestática - Bajo coeficiente de fricción - Antillama
NPF 40	FIELTRO	GRIS	1	100	Rígida	4	60	-10+120	Antiestática - Anticorte
NEMA 20L	PVC	NEGRO	2	110	Rígida	2,3	35	-10+60	Antiestática Resistente a la abrasión Grabado superior longitudinal
NEMA 21F	PVC	NEGRO	2	120	Flexible	2,5	60	-10+70	Antiestática - Resistente a la abrasión
BABRIGO	PVC	NEGRO	2	240	Flexible	3	80	-10+80	Antiestática - Resistente a la abrasión
BLANDI	PVC	BLANCO	2	120	Rígida	5	80	-10+70	Antiestática - Alimentaria Resistencia limitada a aceites y grasas
AZUM 08	PVC	AZUL	2	160	Rígida	2	25	-15+80	Antiestática - Alimentaria Resistente a aceites y grasas
AZUM 20	PVC	AZUL	2	200	Rígida	2,8	60	-15+80	Antiestática - Alimentaria Resistencia limitada a aceites y grasas
AZUM 20K	PVC	AZUL	2	200	Flexible	3,1	80	-15+80	Antiestática - Alimentaria Resistencia limitada a aceites y grasas
BLANER-3T	PVC	BLANCO	3	150	Flexible	17,6	220	-15+80	Antiestática - Alimentaria Resistencia limitada a aceites y grasas
MASAPLAST MULTI 315/3	PVC	BLANCO	3	300	Flexible	5,2	200	-15+80	Antiestática - Alimentaria Resistencia limitada a aceites y grasas
MASAPLAST MULTI 650/3	PVC	BLANCO	3	650	Flexible	6,8	400	-15+80	Antiestática - Alimentaria Resistencia limitada a aceites y grasas
MASAPLAST MULTI 900/3	PVC	BLANCO	3	900	Flexible	8,7	400	-15+80	Antiestática - Alimentaria Resistencia limitada a aceites y grasas

ACABADOS



VERMU

Referencias:

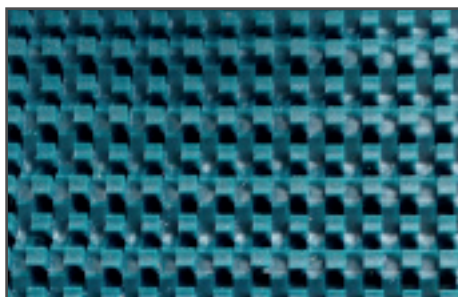
VERMU07
VERMU08
VERMU20
VERMU20K
VERMU22
VERMU30



TEMA

Referencias:

TEMA 20



VERGRIP

Referencias:

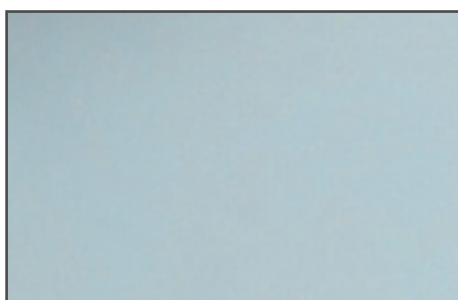
VERGRIP



NPF

Referencias:

NPF 40



BLAMA

Referencias:

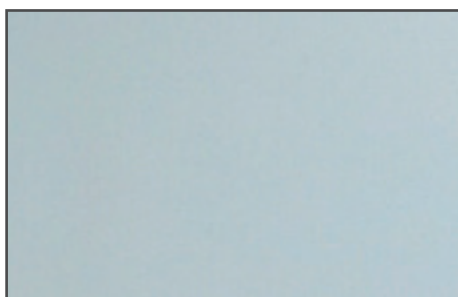
BLAMA08
BLAMA20
BLAMA20K
BLAMA30



NEMA

Referencias:

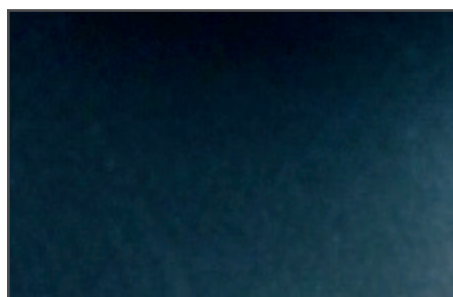
NEMA20L



MAPU

Referencias:

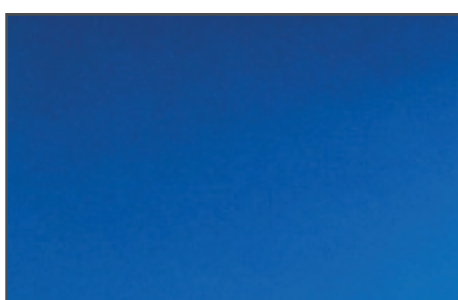
MAPU07
MAPU09



NEMA

Referencias:

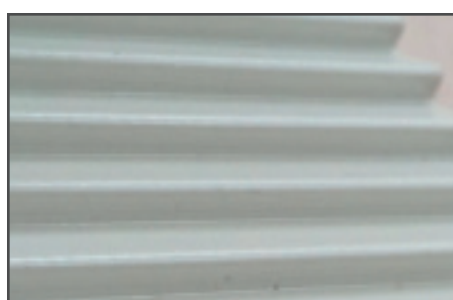
NEMA21F



MAPU

Referencias:

MAPU09AZ



BLANDI

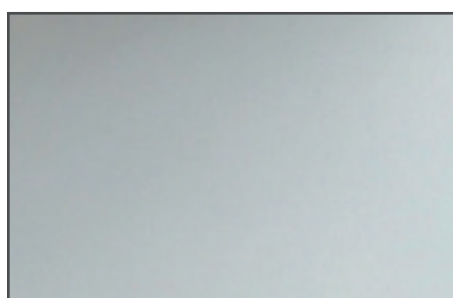
BLANDI



AZUM

Referencias:

AZUM08
AZUM20
AZUM20K

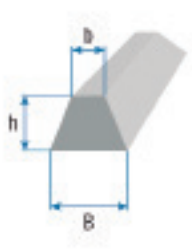


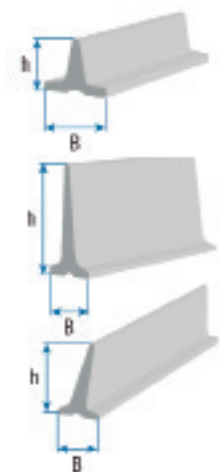
MASAPLAST

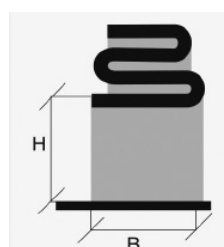
Referencias:

MASAPLAST 315/3
MASAPLAST 650/3
MASAPLAST 900/3

PERFILERÍA PARA BANDAS DE PVC

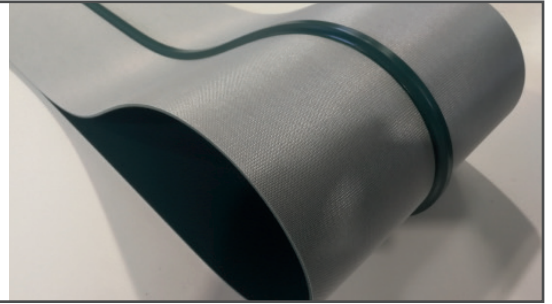
PERFILES	Tipo	B (medidas)	h (medidas)	b (medidas)	Composición	Peso (g/m)	Transversal Ø min. (mm)	Longitudinal Cara inferior Ø min. (mm)	Longitudinal Cara superior Ø min. (mm)
	X (6x4)	6	4	3,5	PVC	23	35	25	30
	Y (8x5)	8	5	5	PVC	26	40	30	35
	Z (10x6)	10	6	6	PVC	63	55	40	50
	A (13x8)	13	8	7,5	PVC	94	65	50	60
	B (17x11)	17	11	9,5	PVC	184	95	70	85
	C (22x14)	22	14	11	PVC	287	115	85	100

TACOS	Tipo	B (medidas mm)	h (medidas mm)	Inclinación	Composición	Peso (g/m)	Transversal Ø min. (mm)
	T-20	25	20	90°	PVC	258	50
	T-30	25	30	90°	PVC	328	75
	T-40	30	40	78°	PVC	511	100
	T-50	30	50	78°	PVC	607	120
	T-60	30	60	78°	PVC	763	130
	T-80	33	80	78°	PVC	1105	160
	T-100	33	100	78°	PVC	1300	180

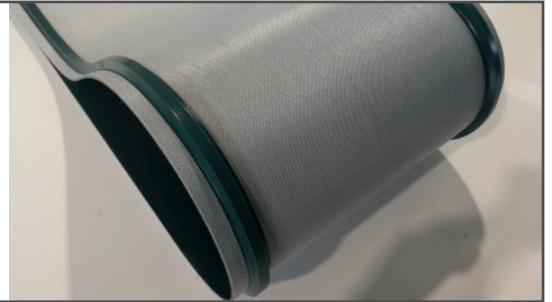
Referencia	Tipo	Medidas mm			Composición	Longitudinal cara superior Ø min. mm.
		B	H	C		
	B-30*	50	30	5	PVC	80
	B-40*	50	40	5	PVC	90
	B-50*	50	50	5	PVC	100
	B-60*	50	60	5	PVC	120
	B-80*	50	80	5	PVC	150
	B-100*	50	100	5	PVC	170

PERFILERÍA PARA BANDAS DE PVC

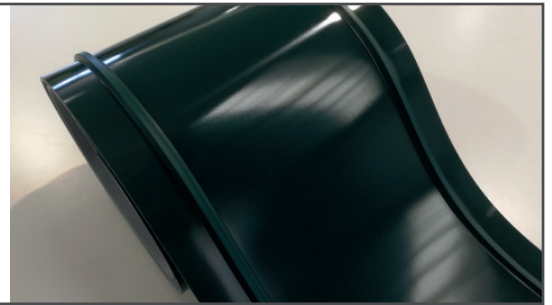
PERFIL
CENTRAL
INFERIOR



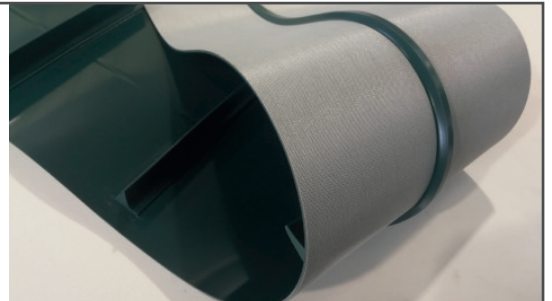
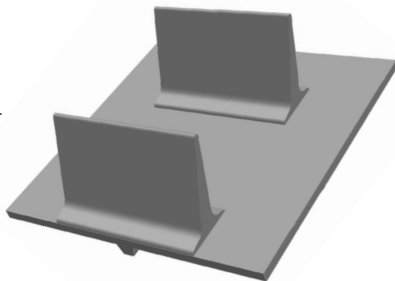
PERFILES
LATERALES
INFERIORES



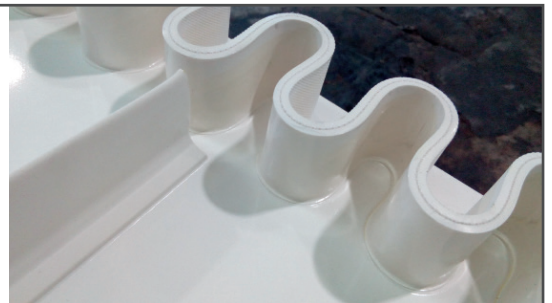
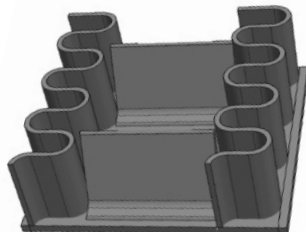
PERFILES
LATERALES
SUPERIORES



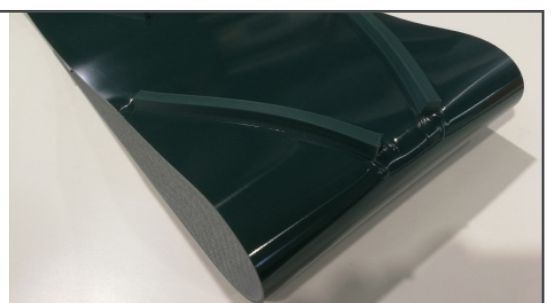
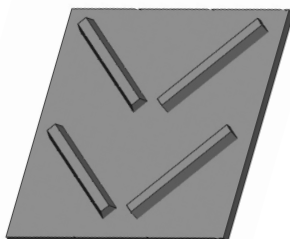
TACOS
SUPERIORES Y
PERFIL CENTRAL
INFERIOR



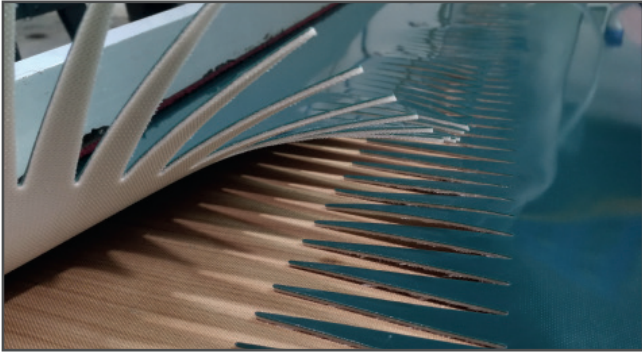
RUNNER
Y TACOS
SUPERIORES



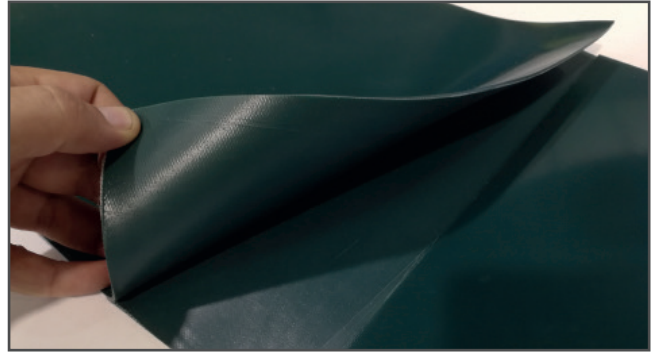
PERFILES
SUPERIOR
EN V



EMPALMES



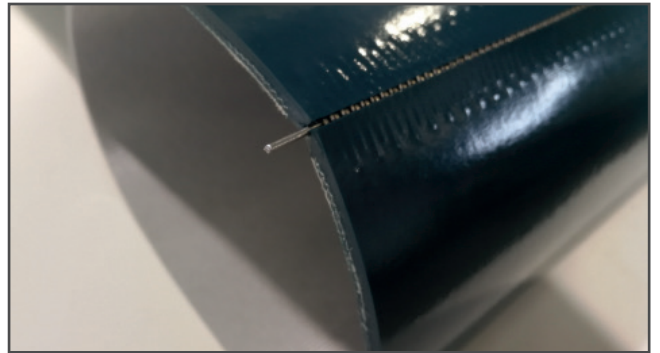
Simple Z



Decapado



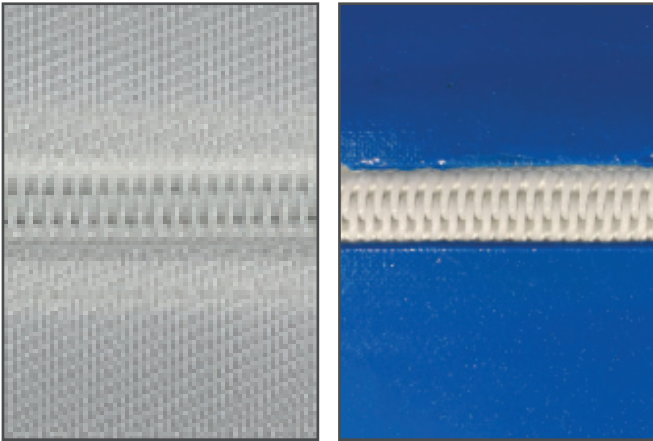
Empalme con grapa



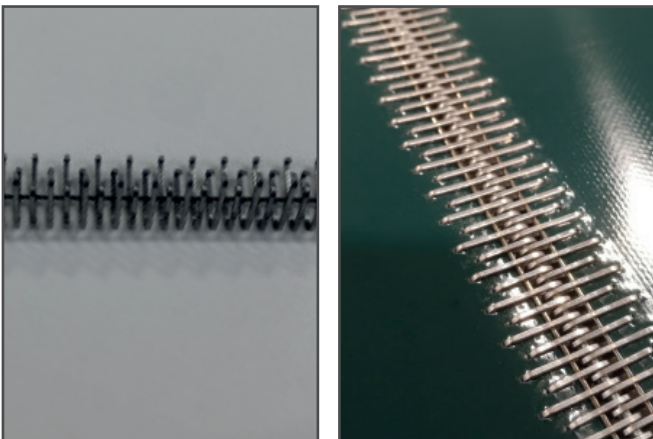
Grapa oculta

GRAPAS

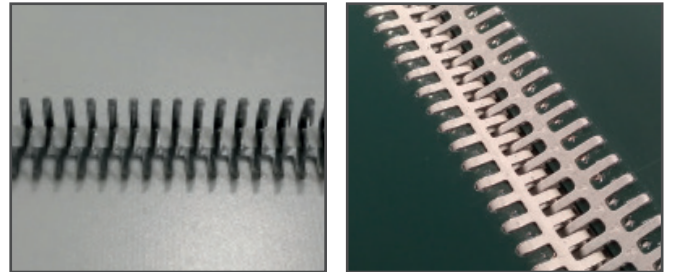
PLÁSTICO



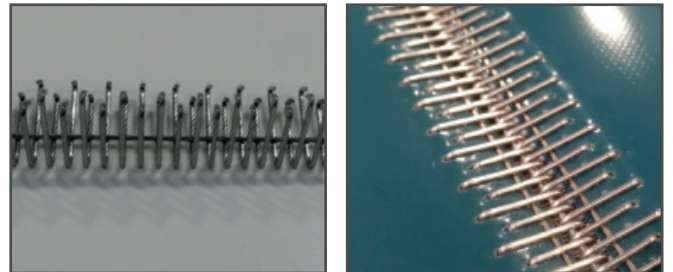
TIPO A36



METÁLICA TIPO G



A40



RS62

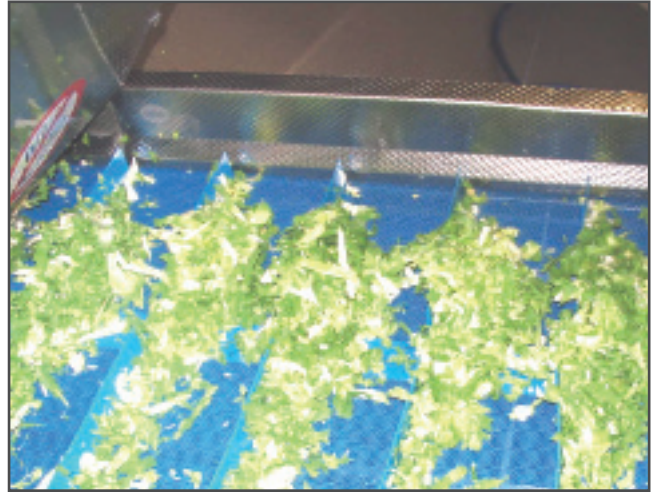


BANDAS SINTÉTICAS Y DE PROCESO

Bandas especiales



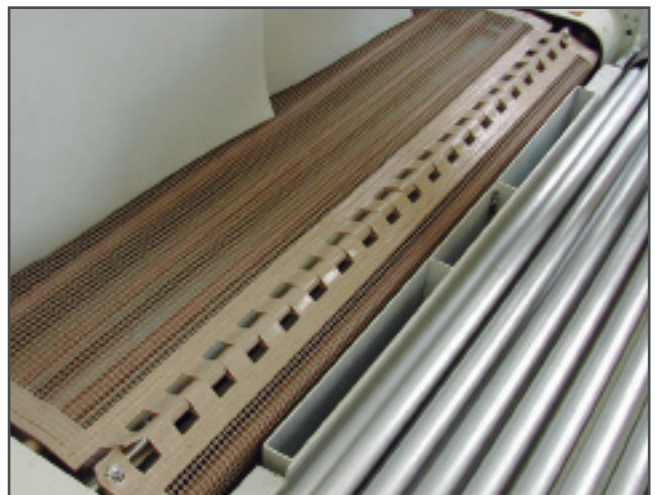
Bandas especiales para la **vendimia**, con tacos, guías internas y también aletas.



Bandas **filtrantes** para la industria alimentaria. Luz de malla 1,2,3 y 5 mm.



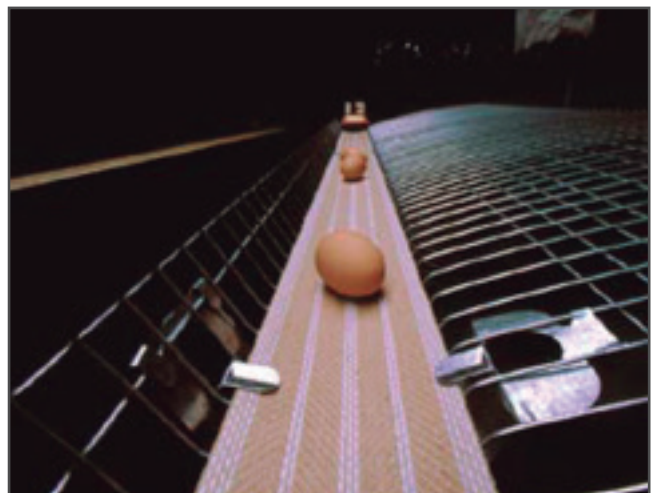
Bandas de tejido de vidrio con recubrimiento de **teflón** con propiedades antiadherentes y resistentes a temperaturas de hasta 260°C.



Mallas de tejido de vidrio o aramida con recubrimiento de teflón con diferentes aperturas de malla.



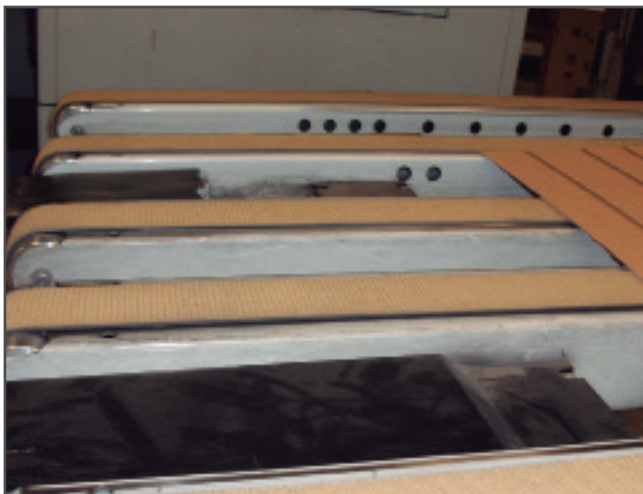
Banda transportadora de PP para **gallinaza**. Se sirve en rollos, anchos y longitudes según cliente.



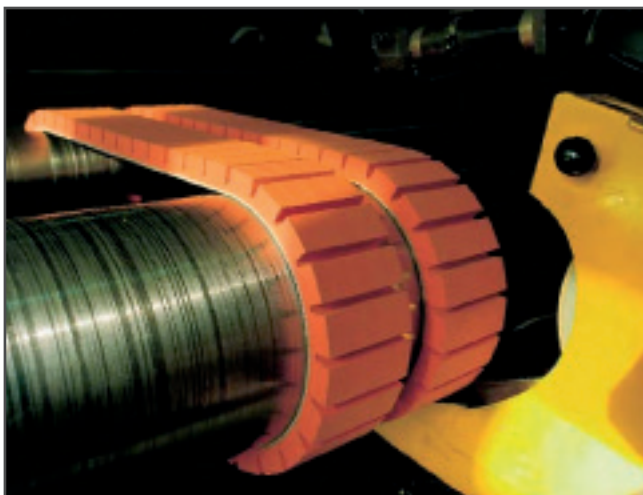
Bandas de yute y PP para la recogida de **huevos**. Se sirve en rollos, anchos y longitudes según cliente.

BANDAS SINTÉTICAS Y DE PROCESO

Correas planas



Correas **rugosas** de elastómero para transporte de cartón. Alta resistencia a la abrasión.



Correas planas con **recubrimientos especiales** para transporte de materiales y accionamiento de rodillos.



Correas planas con recubrimiento y/ o agujeros **introdutoras** de cartón.

SECTORES / APLICACIONES

- PAPEL E IMPRESIÓN
- CARTONAJES
- EMBALAJE
- TÉXTIL
- ACCIONAMIENTO DE RODILLOS
- TRANSMISIÓN DE POTENCIA

MATERIALES

- TEJIDO PA
- CAUCHO
- CUERO



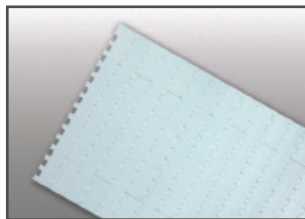
Correas dentadas con recubrimiento para **embolsadoras verticales**.



Correas planas hechas a **medida**, con agujeros, tacos, guías, recubrimientos, ...

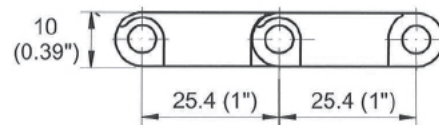
BANDAS SINTÉTICAS Y DE PROCESO

Banda modular

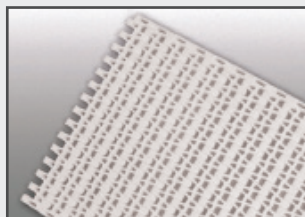


M0.1PPOB

- Ancho banda estándar de 50 mm en 50 mm (min 150 mm). Incrementos 16,66 mm
- 0% area abierta
- Gran resistencia lateral
- Diámetro de varilla = 5mm
- Articulación cerrada
- Perfiles y guardas laterales disponibles
- Piñones de "ventana abierta"
- Calidad FDA

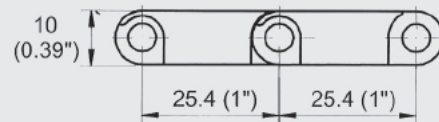


Materiales estándar:
PP (Polipropileno), PE (Poliétileno), POM (Acetal)

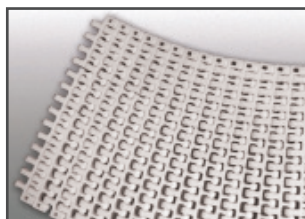


M0.1PP35B

- Ancho banda estándar de 50 mm en 50 mm (min 150 mm). Incrementos 16,66 mm
- 35% area abierta
- Excelente para enfriar y drenar
- Articulación abierta / fácil de limpiar
- Diámetro de varilla = 5mm.
- Calidad FDA

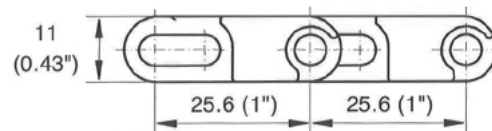


Materiales estándar:
PP (Polipropileno), PE (Poliétileno), POM (Acetal)



MO. RAD1 PP35B

- Ancho banda estándar de 50 mm en 50 mm (min 200 mm). Incrementos 16,66 mm
- 35% area abierta
- Apertura máxima de 6 x 12,5 mm
- Excelente para enfriar y drenar
- Fácil de limpiar
- Diámetro de varilla = 5mm
- Disponible con/ sin hold downs (gancho inferior)
- Para transporte en recto y curvo
- Radio interno min. 2,2 veces el ancho de banda
- Calidad FDA

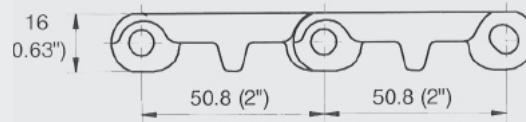


Materiales estándar:
PP (Polipropileno), POM (Acetal)

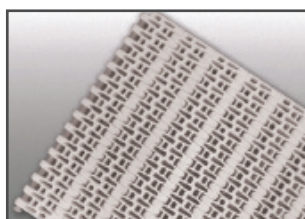


MO. 2PPOB

- Ancho banda estándar de 75 mm en 75 mm (min 150 mm). Incrementos 18,75 mm
- 0% area abierta
- Superficie solida/ lisa
- Articulación abierta/ fácil de limpiar
- Diámetro de varilla = 7mm
- Calidad FDA

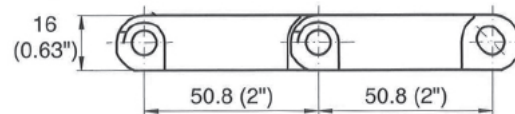


Materiales estándar:
PP (Polipropileno), PE (Poliétileno), POM (Acetal)

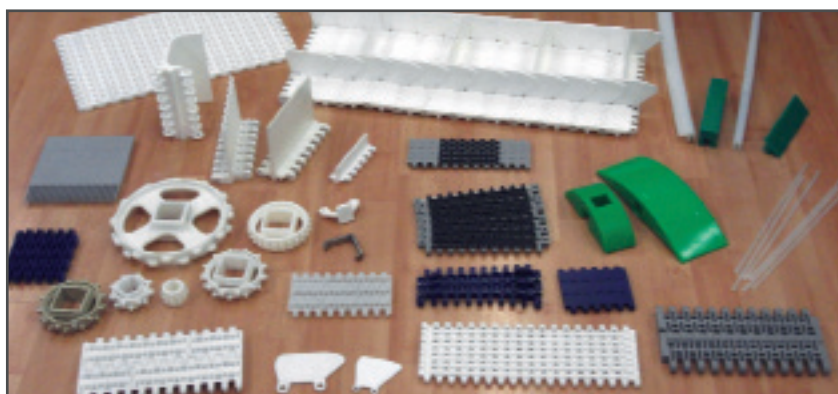


MO. 2PP35B

- Ancho banda estándar de 75 mm en 75 mm (min 225 mm). Incrementos 18,75 mm
- 37% area abierta
- Excelente para enfriamiento y drenaje
- Articulación abierta/ fácil de limpiar
- Diámetro de varilla = 7mm
- Calidad FDA



Materiales estándar:
PP (Polipropileno), PE (Poliétileno), POM (Acetal)



MATERIALES ESTÁNDAR:

- PP (Polipropileno), PE (Poliétileno), POM (Acetal)
- Empujadores lisos y formato ondulado
 - Guardas laterales
 - Canjilones
 - Guías de PE- 1000 con forma y lisas
 - Patinadores
 - Varillas en polipropileno, acetal, polietileno y nylon
 - Piñones para eje cuadrado y redondo
 - Peines
 - Bandas de diseño especial con Grip top de goma
 - Sujeciones de piñones
 - Bandas en acetal de colar azul y polietileno natural
 - Diseño especiales de bandas

red masanés

cada día más cerca

DELEGACIONES

■ MASANÉS ALICANTE

Tel. 636 00 18 18
alicante@masanes.com

■ MASANÉS CANARIAS

Tel. 608 74 37 65
canarias@masanes.com

■ MASANÉS GRANADA

Tel. 699 67 79 31
granada@masanes.com

■ MASANÉS LLEIDA

Tel. 973 21 60 61
lleida@masanes.com

■ MASANÉS MURCIA

Tel. 648 65 34 19
murcia@masanes.com

■ MASANÉS ZARAGOZA

Tel. 976 47 05 01
zaragoza@masanes.com

■ MASANÉS ASTURIAS

Tel. 985 73 77 40
asturias@masanes.com

■ MASANÉS CANTABRIA

Tel. 682 29 76 72
cantabria@masanes.com

■ MASANÉS HUELVA

Tel. 690 14 03 95
huelva@masanes.com

■ MASANÉS MADRID

Tel. 918 71 98 08
madrid@masanes.com

■ MASANÉS TARRAGONA

Tel. 626 64 70 51
tarragona@masanes.com

■ MASANÉS BADAJOZ

Tel. 689 31 16 83
badajoz@masanes.com

■ MASANÉS CASTELLÓN

Tel. 630 77 35 90
castellon@masanes.com

■ MASANÉS JEREZ

Tel. 856 81 71 57
jerez@masanes.com

■ MASANÉS MÁLAGA

Tel. 619 48 54 24
malaga@masanes.com

■ MASANÉS VALENCIA

Tel. 961 26 75 41
valencia@masanes.com

■ MASANÉS BARCELONA

Tel. 936 72 48 18
barcelona@masanes.com

■ MASANÉS CÓRDOBA

Tel. 957 38 20 58
cordoba@masanes.com

■ MASANÉS LA RIOJA

Tel. 689 03 75 10
larioja@masanes.com

■ MASANÉS MANRESA

Tel. 936 72 48 18
manresa@masanes.com

■ MASANÉS VALLADOLID

Tel. 681 13 13 12
valladolid@masanes.com

